

®

## ΡΟΜΑΚΟΝ

Οι ανοξειδωτοι σφιγκτήρες επισκευής ΡΟΜΑΚΟΝ τύπου RS-0 χρησιμοποιούνται για τη μόνιμη επισκευή σπασμένων και κατεστραμμένων σωλήνων

**Για νερό,αέριο και πετροχημικά υγρά**



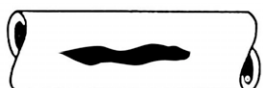
Ακόλουθοι τύποι ζημιών μπορεί να επισκευαστούν :



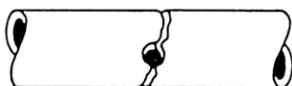
Διαμήκη ένωση σωλήνων



Βλάβη από θραύση σωλήνα



Ρωγμές



Τρύπα σε ζεστούς αγωγούς



Στραβές σωλήνες



Τρύπες

Οι σφιγκτήρες μπορούν να χρησιμοποιηθούν για την επισκευή των ακόλουθων τύπων σωλήνων

- Ελατός χυτοσίδηρος (DI) - Σιδηροσωλήνα με επένδυση PE
- Φαίος χυτοσίδηρος (CI) - Πλαστικό PVC\*
- Σίδηρος (St.) - Σωλήνα GRP\*
- Ασβεστοσιμεντοσωλήνα (AC) - Σωλήνα PE\*

\* Εάν ο σφιγκτήρας είναι να χρησιμοποιηθεί σε πλαστική σωλήνα, παρακαλούμε πάντα να επικοινωνείτε με τη ΡΟΜΑΚΟΝ ή κάποιο διανομέα της ΡΟΜΑΚΟΝ για περισσότερες πληροφορίες σχετικά με την εφαρμογή και τους περιορισμούς σε αυτούς τους τύπους των σωλήνων.

Οι σφυγκτήρες επισκευής της ΡΟΜΑΚΟΝ θα πρέπει να χρησιμοποιούνται κάτω από τις ακόλουθες συνθήκες:

- Για πλαστικές σωλήνες το πλάτος των σφυγκτῆρων θα πρέπει να είναι 50% μακρύτερο και η ροπή στρέψης στις βίδες θα πρέπει να μειωθεί κατά 50%.Θα προτιμούσαμε να συμβουλευτείτε τον διανομέα σας της ΡΟΜΑΚΟΝ.
- Η μέγιστη επιτρεπόμενη απόσταση μεταξύ δύο σωλήνων δε θα πρέπει να υπερβαίνει τα 10 mm.
- Η μέγιστη επιτρεπόμενη παραμόρφωση είναι οι 2 μοίρες.
- Η μέγιστη επιτρεπόμενη αντιστάθμιση δε θα πρέπει να ξεπερνά τα 3mm.

Ο RS-0 σφυγκτῆρας επισκευής είναι στην πραγματικότητα μία μικρή έκδοση του σφυγκτῆρα επισκευής RS-1 έχοντας ένα εύρος το μέγιστο 4mm.Ο σφυγκτῆρας χρησιμοποιείται σε σωλήνες για τις οποίες ο σφυγκτῆρας RS-1 δεν είναι διαθέσιμος,λόγο της μικρής διαμέτρου της σωλήνας.

Το RS-0 είναι διαθέσιμο για σωλήνες ονομαστικής διαμέτρου 1/2" έως και 2".

Διαθέσιμα μήκη 75 και 150 mm

# ΡΟΜΑΚΟΝ ΣΦΙΓΚΤΗΡΕΣ ΕΠΙΣΚΕΥΗΣ ΤΥΠΟΥ RS-0

## Προδιαγραφές υλικού:

- Όλα τα μεταλλικά μέρη:ανοξειδωτο AISI 304ήr AISI316L.
- Τα μεταλλικά μέρη έχουν δοκιμαστεί και είναι θετικά στο να επιστρέφουν στην αρχική θέση της αντιδιάβρωσηςύστερα από τη διαδικασία της συγκόλλησης. Μονού αρμού (ένα τμήμα)με εύρωσ εργασίας μέγιστο τα 4 mm.Για μία περιήληψη του εύρους εργασίας παρακαλούμε δείτε τον τιμοκατάλογό μας.

Πιστοποιημένα ελαστικά EPDMήr NBR.το ελαστικό είναι κωνικό και έχει πρότυπο ανάγλυφο.

- Παρόμοιο ελαστικό για κάθε διάμετρο σφυγχήτρα.

Η πλάκα της γέυρας είναι βουλκανισμένη εντός του

- Τύπου U μπάρα ανύψωσης. Οι βίδες είναι επενδεδυμένες με Τεφλόν για την αποφυγή του αρπάγματws.
- Ανοξειδουτου χάλυβα ροδέλες. • • Χωρίς κινητά μέρη που μπορεί να χαθούν κατά την εφαρμογή.
- Δε χρειάζονται ειδικά εργαλεία.Ένα απλό κοχλιοφόρο θα κάνει τη δουλεία.
- Ειδική ταινία χρησιμοποιείται για να ενώσει το ελαστικό παρέμβυσμα με τον ανοξειδωτο κορμό.Η ταινία αυτή είναι ευέλικτη και ενισχυμένη με ίνες γυαλιού για να αντέχει σε ζεστές και υγρές συνθήκες και εγγυάται μεγάλες δυνατότητες αποθήκευσης.
- Υπό τις περισσότερες συνθήκες,ο σφυγχήτρας μπορεί να τοποθετηθεί χωρίς να απελευθερώνεται η πίεση από το σωλήνα.
- Οι σφυγχήτρεςείναι ξεχωριστά πακεταρισμένοι σε ισχυρά δύο πλευρών κιβώτια.Για υπερπόντιες μεταφορές χρησιμοποιούνται ισχυρά αξιόπλοια εσαροκιβώτια.



Η βουλκανισμένη πλάκα της γέφυρας,εγγυάται στεγανή σφράγιση.

## Διαθέσιμα μεγέθη:

Οι σφυγχήτρες POMAKON RS-0 είναι διαθέσιμοι σε πολλά διαφορετικά εύρη εργασίας για σωλήνες των Dn 1/2" -Dn 2".Παρακαλούμε συμβουλευτείτε τον τιμοκατάλογό μας για περισσότερες πληροφορίες σχετικά με το εύρωσ εργασίας.Διαθέσιμα μήκη: 75 και 150 mm.

## Πιέσεις:

Πιέσεις για νερό \*\* εξαρτάται από τον τύπο της ζημιάς,της ονομαστικής διαμέτρου της σωλήνας κ.τ.λ.

Γενικά,ο σφυγχήτρας RS-0 μπορεί να αντισταθεί σε μία πίεση λειτουργίας των 20 bar..

**\*\* Παρακαλούμε επικοινωνήστε με το διανομέα σας της POMAKON για περισσότερες πληροφορίες αναφορικά με τις πιέσεις στις σωλήνες αερίου.**

## Διαθέσιμα ελαστικά παρεμβύσματα:

Οι σφυγχήτρες της POMAKON μπορούν να παραδοθούν με τους ακόλουθους τύπους ελαστικού:

EPDM -1	- πόσιμο νερό - απόβλητα	max 55 βαθμούς C.
EPDM -2	- πόσιμο νερό - απόβλητα	max 150 βαθμούς C.
NBR	- φυσικό αέριο - πόσιμο νερό - απόβλητα	max 70 βαθμούς C.
Viton	- πολλά χημικά παρακαλώ επικοινωνήστε με τη POMAKON	επικοινωνήστε με τη POMAKON

Τα ελαστικά μας παρεμβύσματα είναι πιστοποιημένα σύμφωνα με τα ευρωπαϊκά πρότυπα όπως ACS(Γαλλία) και WRAS(Ηνωμένο Βασίλειο).

Παρακαλούμε επικοινωνήστε μαζί μας για μία αναλυτική λίστα των συγκεκριμένων πιστοποιητικών.



Η POMAKON είναι πιστοποιημένη κατά ISO 9001:2008 από την Τόν